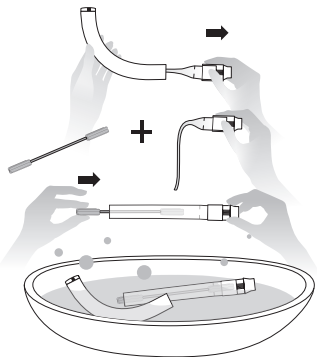
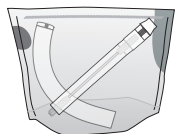


## GUÍA RÁPIDA Limpieza

I



II



III



## GUÍA RÁPIDA Montaje

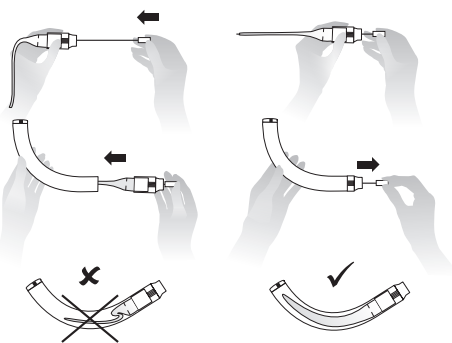
I



II



III



## INSTRUCCIONES Limpieza

### I Limpieza / Desinfección

Para limpiar, tirar de la boquilla con el tubo de ventilación de la pieza de codo e insertar la espátula de secado en el tubo. Esto facilita la desinfección y seguidamente el secado.

Todas las piezas pueden limpiarse y secarse en el lavavajillas, en el vaporizador así como con vapor sobrecalentado.

La temperatura de 121° C o 134° C. Limpiar el dispositivo dos veces por semana en caso de un uso regular.

### II Posibilidades adicionales de limpieza: RC-Clean Bolsa de limpieza

Desmontar el RC-Cornet® como se describe en el punto I. Colocar todas las piezas en la bolsa de limpieza. El modo de proceder se describe en la bolsa RC-Clean. (Ver accesorios)

### III Secado

Durante el secado, la espátula de secado debe mantener abierto el tubo de ventilación con el fin de evitar la adherencia del tubo.

## INSTRUCCIONES Montaje

I En el caso de que el tubo de ventilación haya sido retirado de la boquilla, insértelo nuevamente en la boquilla hasta las cuatro elevaciones alargadas. Para insertar la boquilla con el tubo de ventilación en la pieza de codo, por favor, utilice el dispositivo de inserción.

II Por favor, asegúrese de que la muesca de la boquilla esté en perpendicular con respecto al lado plano del tubo.

III El tubo no debe estar comprimido en la pieza de codo. Es por ello que el dispositivo de inserción se debe utilizar siempre al insertar el tubo con boquilla en la pieza de codo.

### Importante:

¡Volver a retirar el dispositivo de inserción!

## ACCESORIOS Y PRODUCTOS SUPLEMENTARIOS

### RC-Cornet® Tubos de ventilación de recambio

Paquete de 2 unidades

Nr. de artículo 216s

PPN 110 045 814 776



### RC-Clean

Bolsa de limpieza para el microondas.

Limpieza fácil y rápida de los productos sanitarios y artículos para el bebé. Sólo para productos aptos para el microondas.

Nr. de artículo 500s

PPN 111 075 103 265



### RC-Máscara especial para pacientes con tracheostoma

Nr. de artículo 411s

PPN 110 367 301 849



Las piezas de repuesto están disponibles en farmacias, tiendas de suministros médicos o en [www.cegla-shop.com](http://www.cegla-shop.com)

El Basis Cornet es para uso individual del paciente. Consultar las instrucciones para un uso múltiple en pacientes en [www.cegla.de](http://www.cegla.de) o en [www.basiscornet.de](http://www.basiscornet.de).

Información adicional: [www.basiscornet.de](http://www.basiscornet.de)

Nr. de artículo 210s

PPN 110 841 866 756



**RC**  
TECNOLOGÍA MÉDICA

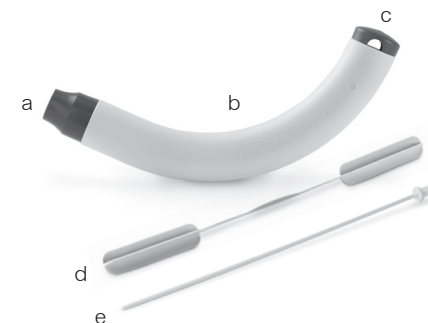
Fabricación:

R. Cegla GmbH & Co. KG  
Horresser Berg 1  
D-56410 Montabaur  
Alemania  
[www.cegla.de](http://www.cegla.de)  
[info@cegla.de](mailto:info@cegla.de)

**RC** CORNET®

## RC-CORNET® (Basis Cornet)

Para la terapia física de enfermedades pulmonares y sistema respiratorio.



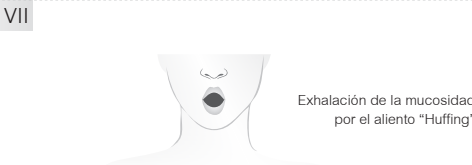
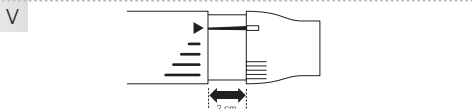
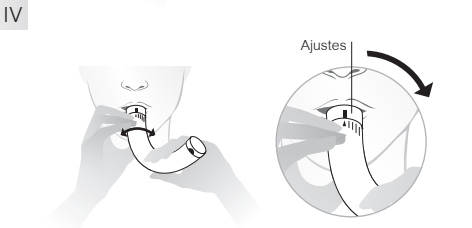
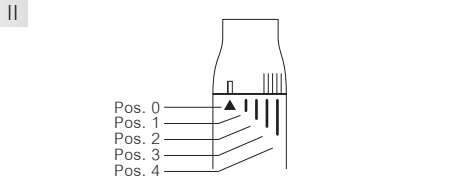
Por favor, lea atentamente las instrucciones antes de usar por primera vez el RC-Cornet®.

En el suministro se incluye RC-Cornet®:

- Boquilla con tubo de ventilación
- Pieza de codo
- Absorbedor acústico
- Espátula de secado
- Dispositivo de inserción

**RC**  
TECNOLOGÍA MÉDICA

## GUÍA RÁPIDA



## DESCRIPCIÓN DE LA APLICACIÓN

**I** Introduzca el RC-Cornet® en su boca y rodee la boquilla con sus labios. Por favor, no morder la boquilla.

**II** Por medio del ajuste en la boquilla, elija la forma de tratamiento. Para la dilatación de las vías respiratorias, elija la posición 0 y 1. Empiece siempre la terapia con la posición 0. Para la movilización de la secreción bronquial elija la posición 3 y 4. Comience la terapia siempre con la posición 0 y después de 2 minutos cambie a la posición deseada.

**III** Espire por medio del RC-Cornet®. Con ello consigue una presión positiva en el sistema bronquial así como vibraciones y un tono ronco. Después de haberse habituado a la respiración a través del RC-Cornet®, respire profundamente y expulse todo el aire a través del RC-Cornet®.

**IV** Girando la boquilla, puede ajustar según su necesidad, el flujo y la presión deseada. Para ello, introduzca el RC-Cornet® en la boca como se ha descrito anteriormente y sujete la boquilla con una mano. Con la otra mano gire la pieza de codo en dirección a las agujas del reloj y al mismo tiempo sople despacio. Con el soplo y el giro lento, aumenta la presión del soplido y los tonos cambian.

**V** Si la espiración le resulta difícil en la posición inicial, puede sacar la boquilla de la pieza de codo unos 2 cm. El tubo empieza a vibrar a los 5 cm H<sub>2</sub>O.

**VI** Utilice el dispositivo de inserción cuando vuelva a poner la boquilla en la pieza de codo.

**VII** Si nota que ha de toser al soplar en el Basis Cornet, trate de seguir espirando el mayor tiempo posible. Si tiene que toser, intente expulsar la mucosidad por el aliento. Imagínese que echa el aliento a un disco. Con este aliento (en medicina llamado "Huffing"), puede expulsar mucho mejor la mucosidad de los bronquios. ¡Por favor, no toser ni soplar en el dispositivo!

**VIII** Frecuencia de la aplicación recomendada 3 veces al día entre 2-5 minutos y siempre que note obstrucción con flema o mucosidades. Al igual que cualquier terapia física, RC-Cornet® es efectivo con un uso regular.

## USO PREVISTO

El RC-Cornet® es un dispositivo para deshacer y retirar secreciones bronquiales en: Enfermedad Pulmonar Obstructiva Crónica (EPOC), bronquiectasia, mucoviscidosis, enfisema pulmonar, tos improductiva, disminución de la retracción del tejido pulmonar y tos del fumador.

### Efectos activos:

- libre de mucosidad molesta
- impide la tos improductiva
- amplía las vías respiratorias hasta los alvéolos
- reduce la disnea
- mejora el intercambio de gases
- aumenta la capacidad vital
- reduce la resistencia de las vías respiratorias
- reduce el número de hospitalizaciones y la necesidad de antibióticos

### Observaciones:

Comience la terapia siempre con la posición 0 y después de 2 minutos cambie a la posición deseada. Los pacientes con EPOC, enfisema pulmonar y tos del fumador prefieren la posición 0 y 1. Los pacientes con bronquiectasia, mucoviscidosis y mucosidad muy sólida, prefieren las posiciones 3 y 4.

### NOTA:

La aplicación de la RC-Cornet® es independiente de la gravedad. Por tanto, puede aplicarse tumbado, sentado y de pie.

Una vez que se acostumbre al RC-Cornet®, trate de mejorar su técnica de respiración: Respire por la nariz y exhale a través del RC-Cornet® **lentamente**. Importante: Por favor, exhale todo el aire a través del RC-Cornet®.

### Efectos fisiológicos:

El RC-Cornet® consigue una relajación y una licuefacción de la mucosa bronquial, gracias a las vibraciones que provoca en el pecho, pudiendo dicha ser expulsada fácilmente por medio de la tos.

### Efectos adversos:

En el tratamiento con el Basis Cornet no se conocen efectos adversos. Durante la hiperventilación (aumento excesivo de la respiración) puede aparecer un ligero mareo, sensación de adormecimiento en la boca y las manos. Estos fenómenos son inofensivos y desaparecen al conseguir la respiración normal.

## Contraindicaciones:

La presencia de un neumotórax, una tos con sangre (hemoptisis masiva) y síntomas de la presión intracraneal > 20 mm Hg.

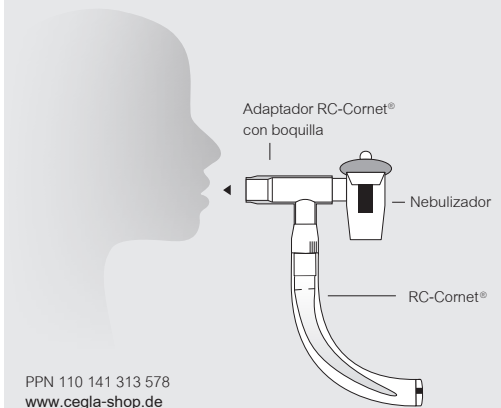
**NOTA:** Utilizar el RC-Cornet® sólo y únicamente después de efectuar una consulta con su médico, en caso de:

- enfermedades cardiovasculares graves
- trombosis aguda
- tos con sangre aguda (hemoptisis)
- cirugía o lesión en la boca, la cara, el cráneo o en el esófago
- posibles lesiones del tímpano
- barotrauma pulmonar
- insuficiencia cardiovascular significativa
- masiva limitación de la bomba respiratoria
- hemorragia nasal masiva y repetitiva

## AÚN MÁS EFICAZ:

### La terapia combinada

La combinación de la terapia RC-Cornet® con una terapia de inhalación por nebulizador mejora la deposición de medicamentos y reduce la duración total de la terapia.



PPN 110 141 313 578  
www.cegla-shop.de

### NOTA:

Los restos blanquecinos en el tubo o en la pieza de codo provienen del talco médico utilizado en su producción y son inofensivos.

El tubo de ventilación del RC-Cornet® es de silicona. Se recomienda reemplazar el tubo cada 6 meses.