

Die Lösung bei Erkrankungen mit Verschleimungen der Bronchien



RC-Cornet® (Basiscornet)

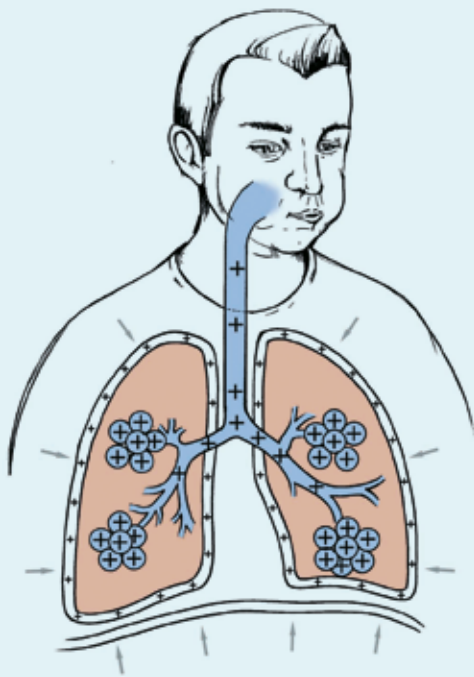
- befreit von lästigem Schleim
- erleichtert das Abhusten
- lindert Reizhusten
- erweitert die Bronchien
- reduziert den Medikamentenbedarf und die Häufigkeit von Krankenhausaufenthalten¹
- kann im Stehen, Sitzen oder Liegen verwendet werden
- geeignet für Kinder und Erwachsene

PZN 841 866 7

Artikel-Nr. 210

Hilfsmittel-Positions-Nr. 14.24.08.0004

¹Studien bei uns erhältlich



Vertraute Symptome?

- fest sitzender Schleim in den Atemwegen
- besonders morgens starker Husten mit Auswurf
- quälender Reizhusten
- häufige Atemwegsinfekte
- Atemnot schon bei geringer Anstrengung

Ihre Lösung: RC-Cornet®

Erkrankungen der Atemwege gehen oft sowohl mit einer Verengung der Bronchien als auch mit hartnäckiger Sekretbildung einher.

Mit dem **RC-Cornet®** können dank zweier Anwendungsformen beide Probleme auf physikalischem Wege gelöst werden:

In der Ausgangsposition sorgt ein durchgängig positiver Druck mit vibrierenden Schwankungen dafür, dass die Atemwege erweitert werden. Dies verschafft zum Beispiel Asthmatikern sowie Patienten mit COPD (chronisch obstruktive Bronchitis) oder Lungenemphysem Erleichterung.

Alternativ bewirkt ein Drehen des Mundstücks, dass der Druck, der bei der Ausatmung entsteht, allmählich ansteigt und dann plötzlich abfällt. Dies führt dazu, dass sich der fest-sitzende Schleim löst und leicht abgehustet werden kann – eine Therapieform, die sich für die Behandlung von COPD (chronisch obstruktive Bronchitis), Bronchiektasie, Mukoviszidose und anderen mit zähem Schleim einhergehenden Erkrankungen eignet.

Fachverbände empfehlen das RC-Cornet® bei:

- COPD (chronisch obstruktive Bronchitis)
- Lungenemphysem
- Bronchiektasie
- Mukoviszidose
- Raucherhusten